

Cernimiento Neonatal  
Detección Defectos Cardiacos  
Congénitos Críticos  
**Oximetría de Pulso**

Rubén Márquez Rodríguez M.D.

Pediatra

Revisor Clínico Programa SVAZE / ZAPSS

División Niños Necesidades Medicas Especiales

Departamento de Salud de Puerto Rico

# Cernimiento Neonatal

## Defectos Cardiacos Congénitos

- Defectos congénitos más comunes
- 1% nacimientos 40,000 al año, EU
- 25% defectos son considerados CRITICOS (CCC) (CCHD)
- > riesgo muerte, discapacidad
- PR: Aprox 70 Críticos por año



# Cernimiento Neonatal

## Defectos Cardiacos Congénitos Críticos

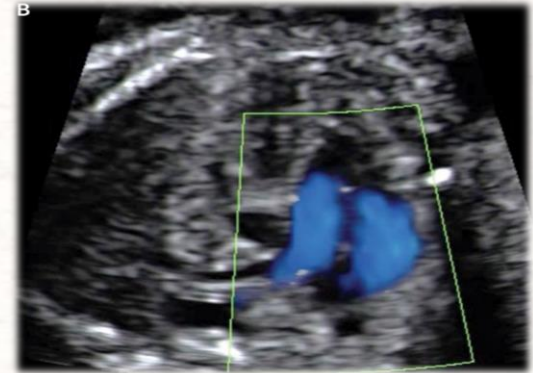
- Defectos de formación de la estructura del corazón (leve, moderados y severos)
- 1:4 de los niños nacidos con defectos congénitos cardiacos son críticos
- Alto riesgo de muerte neonatal
- Niveles bajos de Oxigeno en Sangre
- Pueden requerir ayuda de emergencia
- **¿Como los identificamos ?...**



# Cernimiento Neonatal

## Defectos Cardiacos Congénitos Críticos

- ¿Como Identificarlos?
- **Ecografía Prenatal, Oximetría de Pulso**
  - Pruebas rápidas, fáciles, no dolorosas
  - Nos permiten identificar la mayoría de los casos antes de nacer o antes de salir del hospital.
  - Existen siete (7) defectos Críticos Cardiacos que con mas frecuencia son detectados por oximetría de pulso.
  - **Oximetría de Pulso** nos permite detectar nivel de oxigeno en la sangre



# Cernimiento Neonatal

## Oximetría de Pulso

- **¿Que es la Oximetría de Pulso en recién nacidos?**
- **¿Como se realiza?**
- **¿Cuando debe realizarse?**
- **¿Que mide?**
- **¿Existen otras razones no cardiacas para mostrar niveles bajos de Oxigeno en la sangre?**



# Cernimiento Neonatal

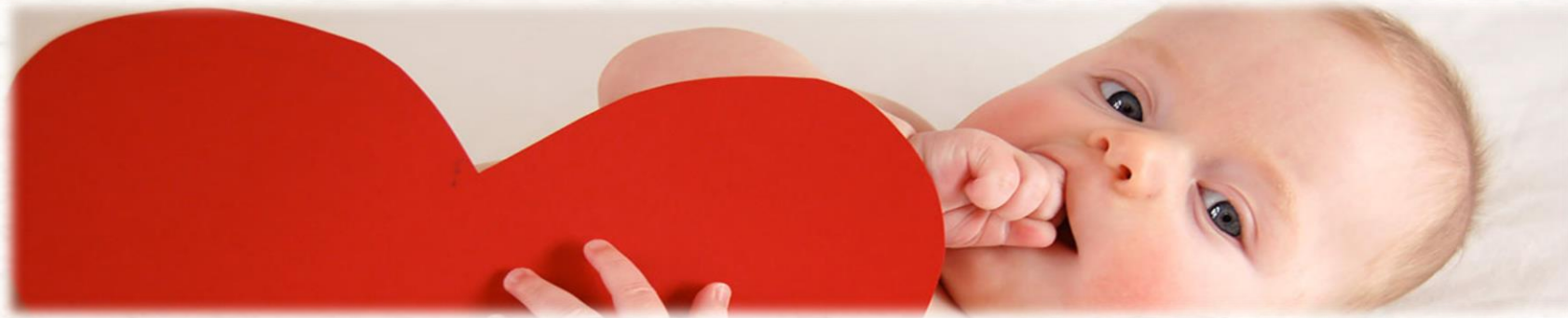
## Oximetría de Pulso

- **¿Que hacer si la prueba detecta un nivel bajo de oxigeno?**
- **¿Este examen no detecta todos los defectos cardiacos criticos?**
- **¿Que debemos observar en el Bebe?**
  - **Color azulado labios y piel,**
  - **Respiración acelerada,**
  - **Mala alimentación, poca ganancia de peso,**



# Cernimiento Neonatal

## Oximetría de Pulso



- **Datos a recordar:**

- La mayoría de los Bebés nacen con corazones saludables
- Todos deben ser evaluados antes de ser dados de alta del Hospital.
- El hospital debe entregarle copia del resultado del examen
- No todos los defectos son detectados al hacer esta prueba
- La evaluación médica rutinaria y preventiva suele detectar aquellos que no son detectados por la prueba de oximetría de pulso al nacer.

Gracias ...

**Rubén Márquez Rodríguez M.D.**

**Pediatra**

Revisor Clínico Programa SVAZE / ZAPSS

División Niños Necesidades

Medicas Especiales

Departamento de Salud de Puerto Rico





# Cernimiento Neonatal Detección Defectos Cardiacos Congénitos Críticos Oximetría de Pulso

Rubén Márquez Rodríguez M.D.  
Pediatra  
Revisor Clínico Programa SVAZE / ZAPSS  
División Niños Necesidades Medicas Especiales  
Departamento de Salud de Puerto Rico

Referencias : Guía Cernimiento para Defectos Cardiacos Congénitos  
Fotos: <https://www.cdc.gov/ncbddd/heartdefects/index.html>