



Departamento de Calidad
Programa de Prevención y Educación en Salud

APSHHealth.

Cuidando tu mente, cuidamos tu vida.

Objetivos

Conocer los servicios a niños y adolescentes que ofrece APS Health.

Identificar cuales son los procesos de obtener servicios en APS Health.

Explorar el alcance del Programa de Prevención y Educación en Salud de APS Healthcare.

APSHHealth.

Líder en Servicios
de Salud Mental
en Puerto Rico

Atiende a
1.3 millones
de vida

Cuidando el
bienestar
emocional de
nuestra gente
desde 1999

Empresa
100%
Puertorriqueña

Misión

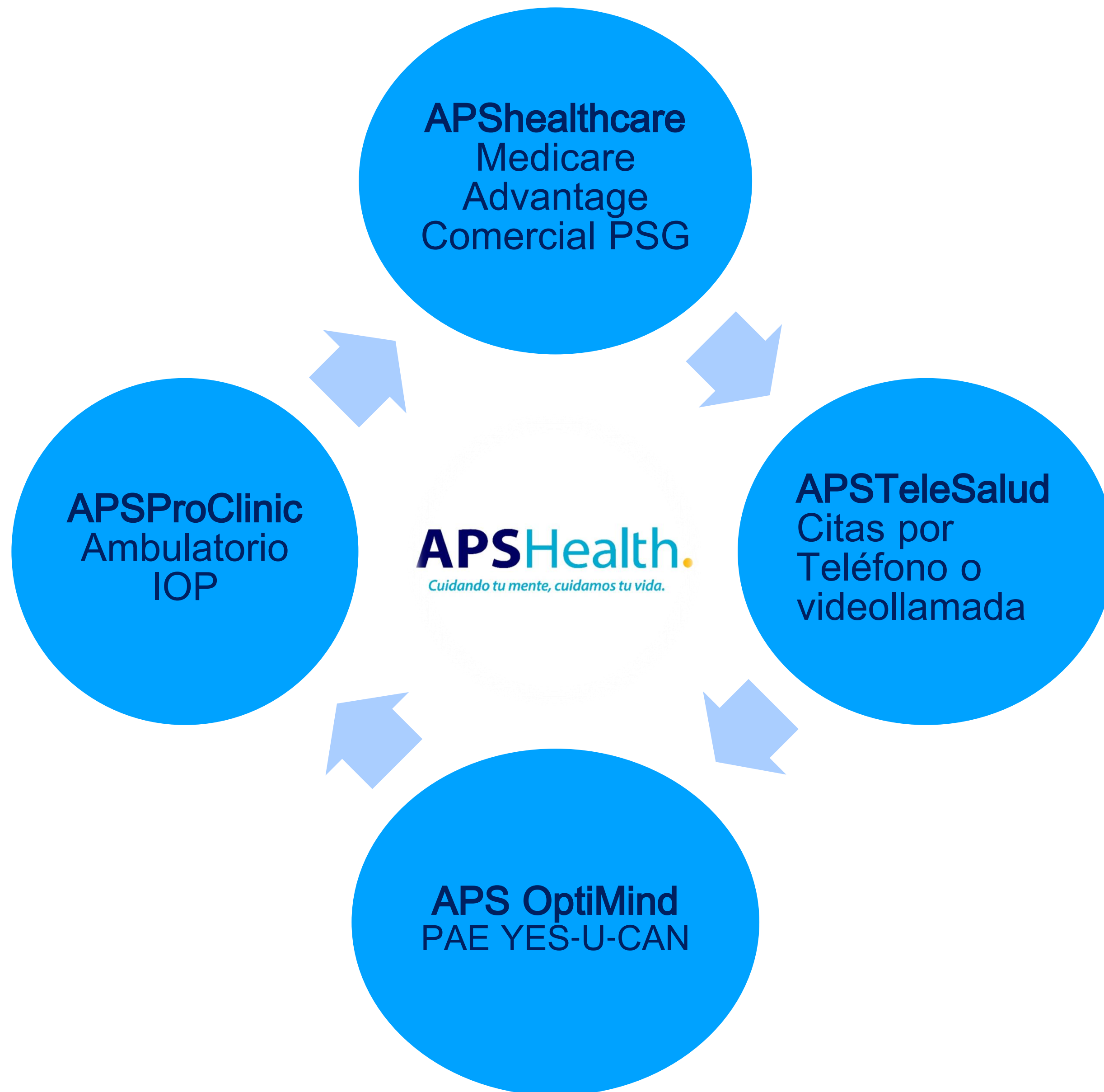
Reconocemos que la salud mental es el epicentro del bienestar general y tiene un impacto significativo en la vida social y comunitaria. Por ello, más allá de ofrecer servicios médicos, aspiramos a ser un agente de cambio positivo en nuestra comunidad, fomentando la salud mental y el bienestar mediante la educación, la prevención y la intervención temprana.

Visión

En APS Health, visualizamos un mundo donde la salud mental es valorada, accesible y empoderadora. Es por eso por lo que nos preocupamos por crear un espacio seguro donde los pacientes se sientan libres de expresarse sin miedo a ser juzgados por su condición de salud.

Enfoque Holístico

Nuestro compromiso es ofrecer un servicio integral basado en el cuidado holístico. Este enfoque abarca todas las dimensiones fundamentales de la salud: física, emocional, social y espiritual. Creemos firmemente que al atender cada una de estas dimensiones de manera equilibrada, podemos promover un bienestar completo y duradero en nuestros pacientes.



La Mayor Red de Salud Mental en Puerto Rico



Planes médicos que aceptamos:

Triple S Vital

**First Medical
Vital**

**Plan de Salud
Menonita
Vital**

**First Medical
Comercial**

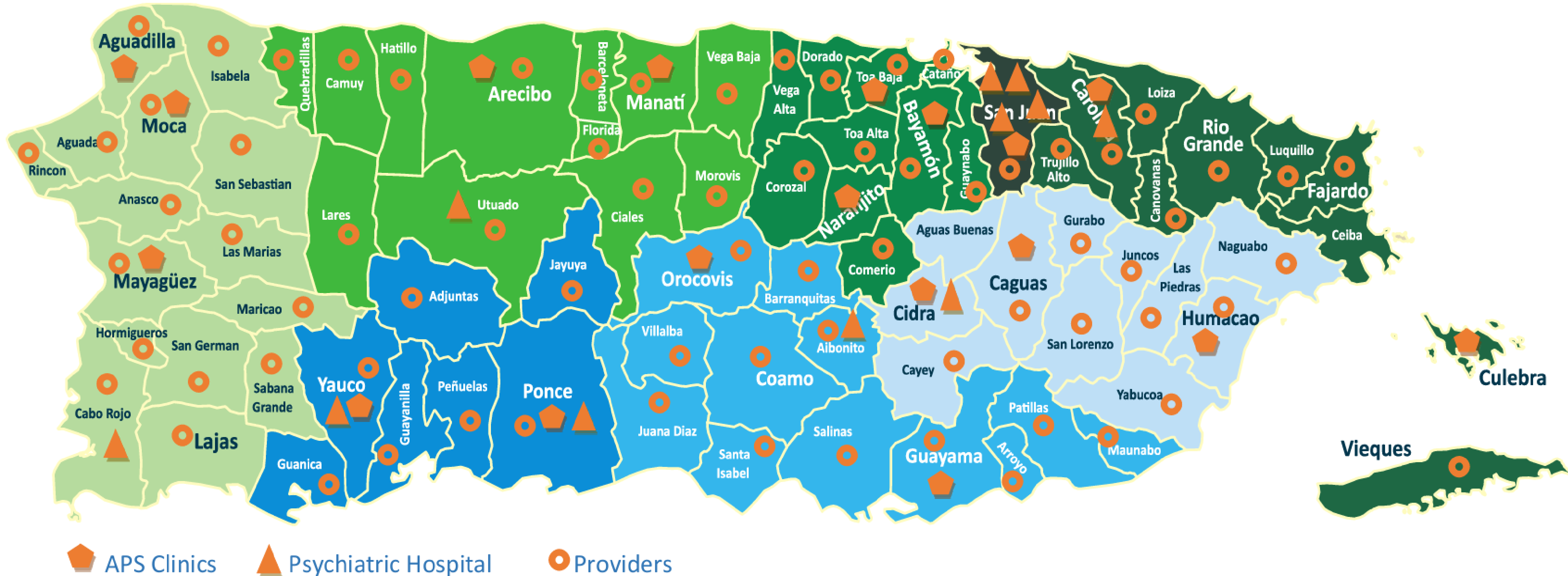
**Triple S
Advantage**


**Humana
Medicare**

**PAE
OPTIMIND**

Si no tienes ninguno de estos planes, puedes pagar nuestros servicios de forma privada y luego solicitar un reembolso a través de tu plan médico.

Zonas de cobertura de APS Healthcare donde se ofrecen servicios.





Modelo Integrado

Modelo de Colocación

- Proveedor de Salud Conductual (BHP) ubicado en un Grupo de Medicina Primaria (PMG)
- Evaluación preventiva
- Intervención en crisis y/o psicoterapia breve
- Discusiones de caso con el (PMG)
- Evaluación de alta utilización Sala de Emergencia
- Acceso del (PMG) al Behavioral Health Snapshot

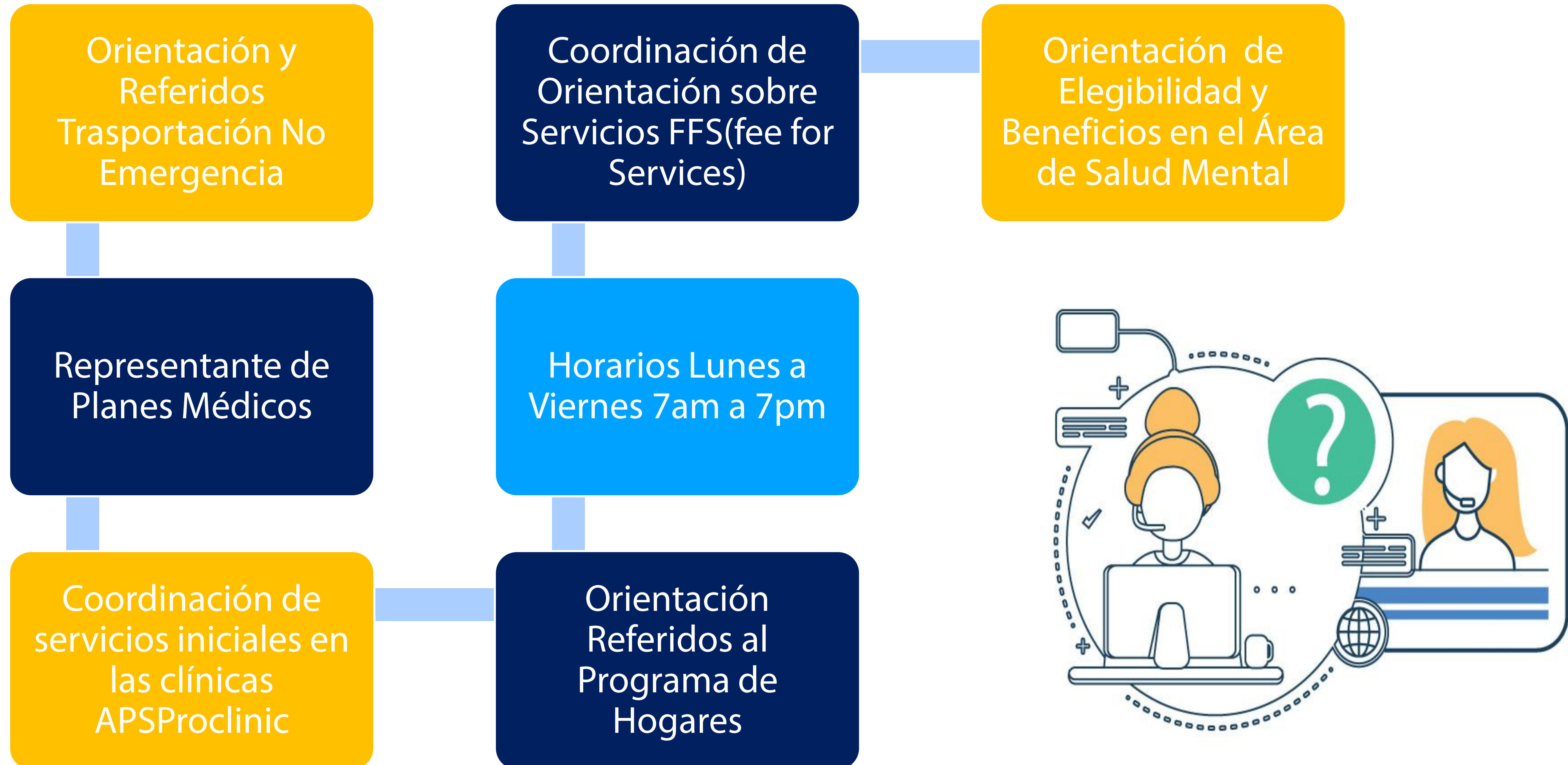
Colocación Inversa

- Facilidades de Salud Mental – Servicios de Salud Física y Mental en un solo lugar
 - Hospitales
 - Sala Estabilizadora
 - Unidades de Abuso de Sustancias
 - Hospitalizaciones Parciales

Collocation of BHP per Inpatient Setting

- BHP estará disponible en dentro de la facilidad médica, on call o dentro de la facultad del hospital para intervenciones en crisis y/o evaluación clínica bajo recomendación médica.

Centro de Llamadas– Members Service Line



Call Center Manejo de Caso Línea de Crisis o Emergencias

Personal Clínico

24 horas

Emergencias

Intervención en
crisis

Orientación y
Coordinación
Niveles de Cuidado
Mayor

Coordinación a
través 911

Apoyo y
Orientación

Coordinación
Ambulancias

Estatus de
Solicitud
Hospitalización
Parcial



APSProClinics.

Sistema Integrado de Salud Mental

APS ProClinics.

Red de **16** Clínicas APS



¡Visita la clínica más cerca a ti!

APSProClinics.

- **Aguadilla**-Edificio Plaza del Mar carr.107,km2.3 Barrio Borinquen
- **Arecibo**-Ave. José de Diego#108
- **Bayamón**-Mall Plaza Tropical Carr.167,km22.2
- **Caguas**-Edificio Angora #162 Ave. Gautier Benítez
- **Carolina**-Carolina Shopping Court PR3.km9.6
- **Cidra**-Berríos Shopping Center Carr.172,Ramal 787
- **Guayama**- Galería Plaza Guayama Carr.3,km135.3
- **Humacao**-Plaza mall Humacao carr.3,km82 Rio abajo Ward
- **Manatí**-CDT César Rosa Felibés Edif.Anejo Piso 2 SR 2km50
- **Moca**-Moca Professional Plaza Int PR 110 y PR 111,km145
- **Naranjito**-Mercado Plaza,carr.152km14.6Bo.Cedro Abajo
- **Ponce**-Santa María Shopping 471 Ave. Muñoz Rivera
- **San Juan** –Edif.VIG Tower 1225 Ave. Ponce de León
- **Toa Baja**- carr.867 km 2.2 Barrio Sabana Seca
- **Yauco**- Centro Profesional del Sur carr.121km15.3

En nuestras clínicas trabajamos

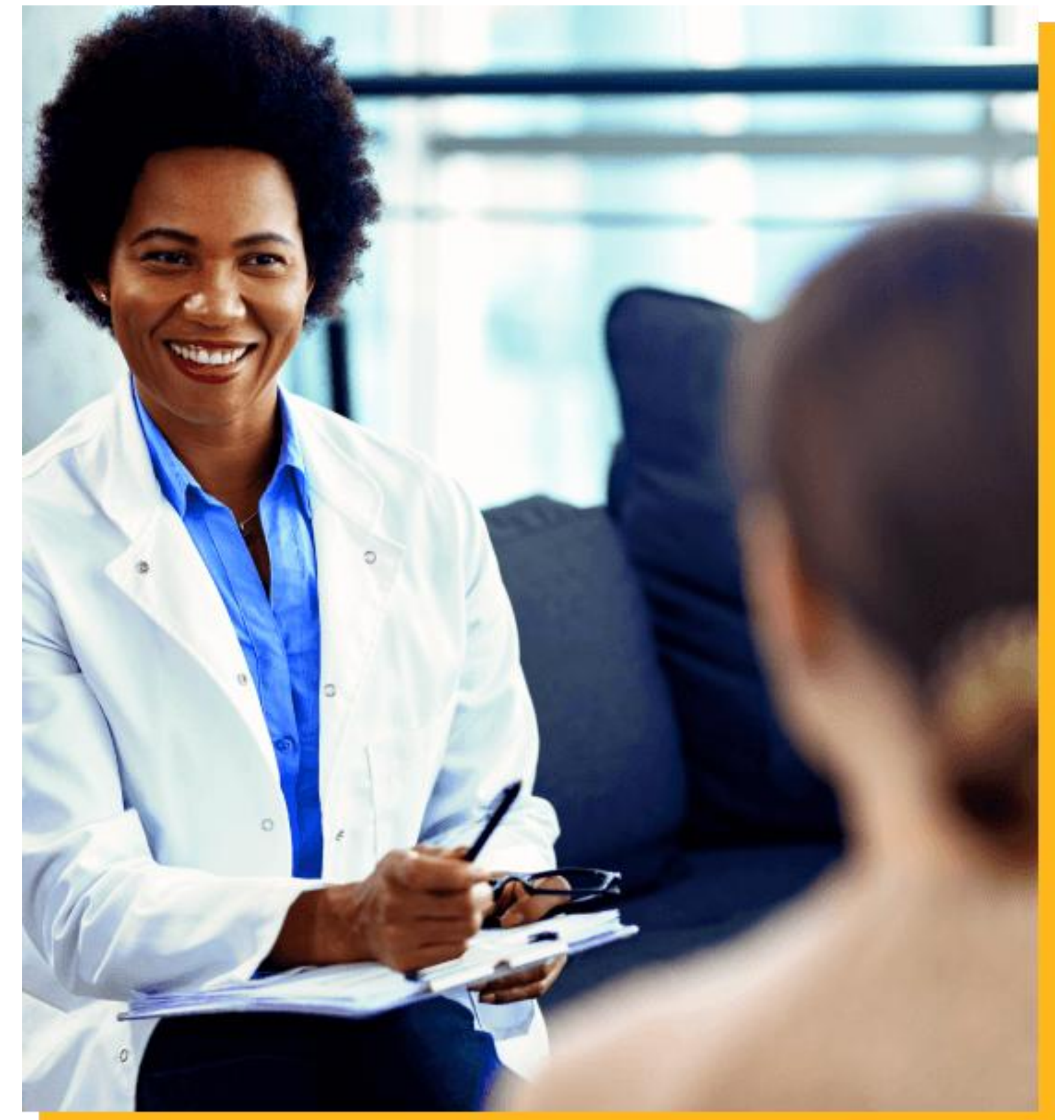
APSProClinics.

Situaciones
emocionales

Condiciones
psiquiátricas

Trastornos
pediátricos

Abuso de
sustancias



APS ProClinics.

Contamos con un
equipo
multidisciplinario
compuesto por:

Psiquiatras de adultos, niños y adolescentes

Psicólogos

Trabajadores sociales

Enfermeros

Consejero en adicción

Médicos Generalistas



Diagnósticos Frecuentes en Clínicas APS 2024-2025

Distribucion de Top 20 Diagnosticos
Diagnosticos
TOP 20 Diagnosticos
F33.1-MAJOR DEPRESSIVE DISORDER, RECURRENT, MODERATE
F33.2-MAJOR DEPRESSIVE DISORDER, RECURRENT SEVERE WITHOUT PSYCHOTIC FEATURES
F90.2-ATTENTION-DEFICIT HYPERACTIVITY DISORDER, COMBINED TYPE
F41.1-GENERALIZED ANXIETY DISORDER
F33.0-MAJOR DEPRESSIVE DISORDER, RECURRENT, MILD
F32.2-MAJOR DEPRESSIVE DISORDER, SINGLE EPISODE, SEVERE WITHOUT PSYCHOTIC FEATURES
F33.3-MAJOR DEPRESSIVE DISORDER, RECURRENT, SEVERE WITH PSYCHOTIC SYMPTOMS
F32.1-MAJOR DEPRESSIVE DISORDER, SINGLE EPISODE, MODERATE
F84.0-AUTISTIC DISORDER
F41.9-ANXIETY DISORDER, UNSPECIFIED
F90.0-ATTENTION-DEFICIT HYPERACTIVITY DISORDER, PREDOMINANTLY INATTENTIVE TYPE
F20.0-PARANOID SCHIZOPHRENIA
F43.23-ADJUSTMENT DISORDER WITH MIXED ANXIETY AND DEPRESSED MOOD
F20.9-SCHIZOPHRENIA, UNSPECIFIED
F31.9-BIPOLAR DISORDER, UNSPECIFIED
F41.0-PANIC DISORDER [EPISODIC PAROXYSMAL ANXIETY] WITHOUT AGORAPHOBIA
F33.9-MAJOR DEPRESSIVE DISORDER, RECURRENT, UNSPECIFIED
F11.20-OPIOID DEPENDENCE, UNCOMPLICATED
F25.0-SCHIZOAFFECTIVE DISORDER, BIPOLAR TYPE
F90.9-ATTENTION-DEFICIT HYPERACTIVITY DISORDER, UNSPECIFIED TYPE
OTHER

Servicios e Intervenciones Ofrecidos por APS

Evaluaciones Psiquiátricas y Psicológicas : Clave para identificar trastornos emocionales como ansiedad, depresión y dificultades de comportamiento en todas las edades.

Terapias Individuales y Grupales: Servicios terapéuticos variados incluyendo terapia cognitivo-conductual enfocada en trauma para niños y adolescentes.

Psicosocial y Manejo de Casos: Programas que promueven relaciones saludables, habilidades socioemocionales y atención a personas en alto riesgo.

Tecnología y Acceso a Telesalud: Facilitación de tratamientos continuos mediante telesalud, brindando flexibilidad para familias con limitaciones de tiempo o transporte.

Terapia Cognitiva Conductual Enfocada en Trauma (TF-CBT)

Trastorno de Estrés Postraumático

Problemas conductuales moderados

Depresión

Ansiedad

Información Importante

18 clínicos de APS participaron en el primer estudio científico de TF-CBT evaluando su eficacia a través de telesalud versus una modalidad presencial.

Primer estudio en el mundo, financiado por el Health Resources & Services Administration (HRSA), y Puerto Rico fue seleccionado por alta incidencia de exposición a traumas en los últimos 8 años y el compromiso de agencias como APS ProClinics de ofrecer servicios de calidad y basados en evidencia a la niñez puertorriqueña.

Este estudio de la Universidad Médica de Carolina del Sur (MUSC, en inglés) y el proveedor de salud mental APS Healthcare demostró que menores entre 6 a 17 años respondieron positivamente a terapias especializadas en trauma, tanto por telesalud como presencial.

Destrezas para abordar síntomas de trauma

- Información sobre trauma y su impacto
- Destrezas de crianza
- Relajación
- Identificación de emociones y pensamientos
- Abordar y procesar el recuerdo traumático
- Aumentar la seguridad del menor
- La terapia toma de unas 12-25 sesiones (1 hora, semanales) en completar

¿Ha sufrido su hijo algún trauma?

¡Podemos Ayudarle!

Te invitamos a formar parte de un estudio donde se estará ofreciendo la Terapia Cognitiva - Conductual enfocada en Trauma (TF-CBT) por telesalud o en persona.

¿Quién puede participar?




•TeleSalud

Brindamos servicios Psiquiátricos y Psicológicos a través de video llamada.



Programa de Prevención y Educación en Salud

- El Programa de Prevención y Educación en Salud de APS Healthcare, está enfocado en el Programa de Bienestar **“Wellness Program”**.
- Dirigido a mejorar la calidad de vida de los beneficiarios, educándoles a manejar los factores de riesgo asociados a la salud física, mental y emocional. Fomentando el conocimiento para evitar complicaciones de salud a corto y largo plazo.
- Con un enfoque centrado en la persona, el **“Wellness Program”** no solo educa, sino que también **inspira cambios sostenibles** en los estilos de vida, contribuyendo así a una comunidad más saludable y resiliente.



Estrategias Educativas

Educación y orientación directa a los beneficiarios

Actividades educativas

Teatro de títeres

Talleres

Módulos educativos



Estrategias Educativas_(cont.)

Ferias de salud

Vídeos y materiales educativos

Actividades de Promoción de Salud

Integración con Grupo Médicos Primarios,

Agencias Públicas, Comunitarias y Proveedores de Servicios de Salud.



Evento Autismo



Mesas Educativas Interactivas





Teatro de Títeres

Material Educativo

RECUERDA
De todo lo que llevas puesto, lo más importante
¡ERES TÚ!

AUTOESTIMA

Cuidando tu mente, cuidamos tu vida.

APSHealth.

¿Qué es autoestima?

- Valorarte
- Quererte
- Aceptarte
- Conocerte
- Cuidarte
- Expresarte

Tener una autoestima saludable te ayuda a:

- Tener una autoestima saludable te ayuda a:
- Enfrentar problemas y situaciones
- Alcanzar las metas que te propongas
- Mejorar las notas en la escuela
- Obtener una mejor versión de ti
- Comunicarte mejor
- Reconocer lo que es bueno y malo para ti
- Lograr cambios positivos en tu vida
- Confiar más en ti y en lo que puedes lograr
- Disfrutar las cosas buenas de la vida
- Tener pensamientos positivos

¿Cómo se puede afectar la autoestima?

- Acoso escolar (bullying)
- Violencia en el hogar
- Miedo a enfrentar problemas
- Mal carácter
- Que otra persona te haga daño
- Tu actitud negativa
- El pensar negativo sobre ti

¿Cómo podemos mejorar la autoestima?

- Confía en ti mismo
- Respétate y respeta a los demás
- Mantén una actitud positiva (yo puedo, yo lo lograré)
- Cuida tu higiene personal
- Expresa tus deseos y límites de manera clara
- Ayuda a los demás
- Rodéate de amistades positivas
- Disfruta de actividades como bailar, jugar, caminar y estar con amigos
- Haz ejercicio, aliméntate bien, descansa lo suficiente

Reconoce que eres un ser único y especial.



**EDUCARTE
ES CUIDARTE**

AUTISMO

¿Qué es el autismo?

El autismo, también llamado **trastorno del espectro autista (TEA)**, es una condición del desarrollo que afecta la manera en que una persona interactúa con los demás, se comunica, aprende y se comporta. No es una enfermedad, sino una forma diferente de entender el mundo.

El autismo se llama "**trastorno del espectro**" porque hay muchas maneras en las que puede presentarse. Algunas personas necesitan mucha ayuda en su vida diaria, mientras que otras pueden ser más independientes.

¿Cuándo aparece el autismo?

Los signos del autismo suelen notarse en los primeros años de vida, a veces antes de que el bebé cumpla un año. Los padres, cuidadores o médicos pueden darse cuenta de que un niño con autismo:

- No mira a los ojos con frecuencia.
- No responde cuando lo llaman por su nombre.
- Puede reaccionar de forma inusual a los sonidos o las luces.
- Hace movimientos repetitivos, como agitar las manos o balancearse.



¿Cómo son las personas con autismo?

Cada persona con autismo es diferente, pero muchas pueden tener dificultades en dos áreas principales:

1. Dificultades en la comunicación y en las relaciones sociales

- Les cuesta expresar lo que sienten o entender lo que sienten los demás.
- Prefieren no mirar a los ojos cuando hablan.
- Pueden no usar gestos como señalar o saludar con la mano.
- A veces hablan de forma muy formal o repiten frases de películas o canciones.
- Les cuesta hacer o mantener amigos.

2. Intereses especiales y comportamientos repetitivos

- Hacen las mismas cosas muchas veces, como mover las manos o girar en círculos.
- Se interesan mucho en un solo tema y quieren hablar solo de eso.
- Les gusta seguir una rutina y se enojan o se ponen ansiosos si algo cambia.
- Pueden ser muy sensibles a los ruidos, las luces o las texturas de la ropa.
- Organizan sus juguetes u objetos de una manera específica y no quieren que se cambien de lugar.

¿Cómo ayudar a una persona con autismo?

1. Se paciente y comprensivo. No todos aprenden o se comunican de la misma manera.
2. Escucha y respeta su forma de expresarse. Algunas personas con autismo usan imágenes, señas o tecnología para comunicarse.
3. Inclúyelos en juegos y actividades. A veces prefieren estar solos, pero también disfrutan la compañía de otros si se les da tiempo y espacio.
4. Respeta sus rutinas. Los cambios pueden ser difíciles, así que avisarles con tiempo ayuda mucho.

Recuerda

Las personas con autismo tienen talentos y habilidades únicas. Con apoyo y comprensión, pueden desarrollarse y ser felices en su propia forma de ver el mundo.

Referencias

- <https://www.nlm.nih.gov/health/topics/autism-spectrum-disorders-asd#hts-intro>
- <https://www.psychiatry.org/patients-families/autism/what-is-autism-spectrum-disorder>

Llámanos 787-641-9133

Lunes a viernes 6:00 a.m. a 6 p.m.

APSHealth.

Cuidando tu mente, cuidamos tu vida.

Números de teléfonos de los planes de salud que manejamos

Líneas de servicio	Números Warm Transfer
<p>SSS Vital – 1-800-981-1352 SSS Medicare Advantage – 1-877-879-5964</p>	<p>787-641-9287</p>
<p>First Medical Vital – 1-844-347-7800 FM Comercial – 1-888-318-0274</p>	<p>787-641-9079</p>
<p>Plan de Salud Menonita (PSM) – 1-866-600-4753</p>	<p>787-545-8003</p>
<p>PAE</p>	<p>787-522-4616 1-877-955-9554</p>

Servicios Audio Impedidos

Línea de servicio	Números TTY
Planes Vital (SSS, FM, PSM)	787-641-2772
Comerciales (FM, SSS)	787-641-9071

¿Dónde puedo buscar ayuda?

APS Health: 787-641-9133

Línea PAS: 1-800-981-0023

TTY/TDP: 787-641-2772

Prevención de Suicidio: 988

**Línea de emergencia disponible
24 horas / 7 días de la semana**



www.apshealth.com

¡Gracias!
APSHHealth.