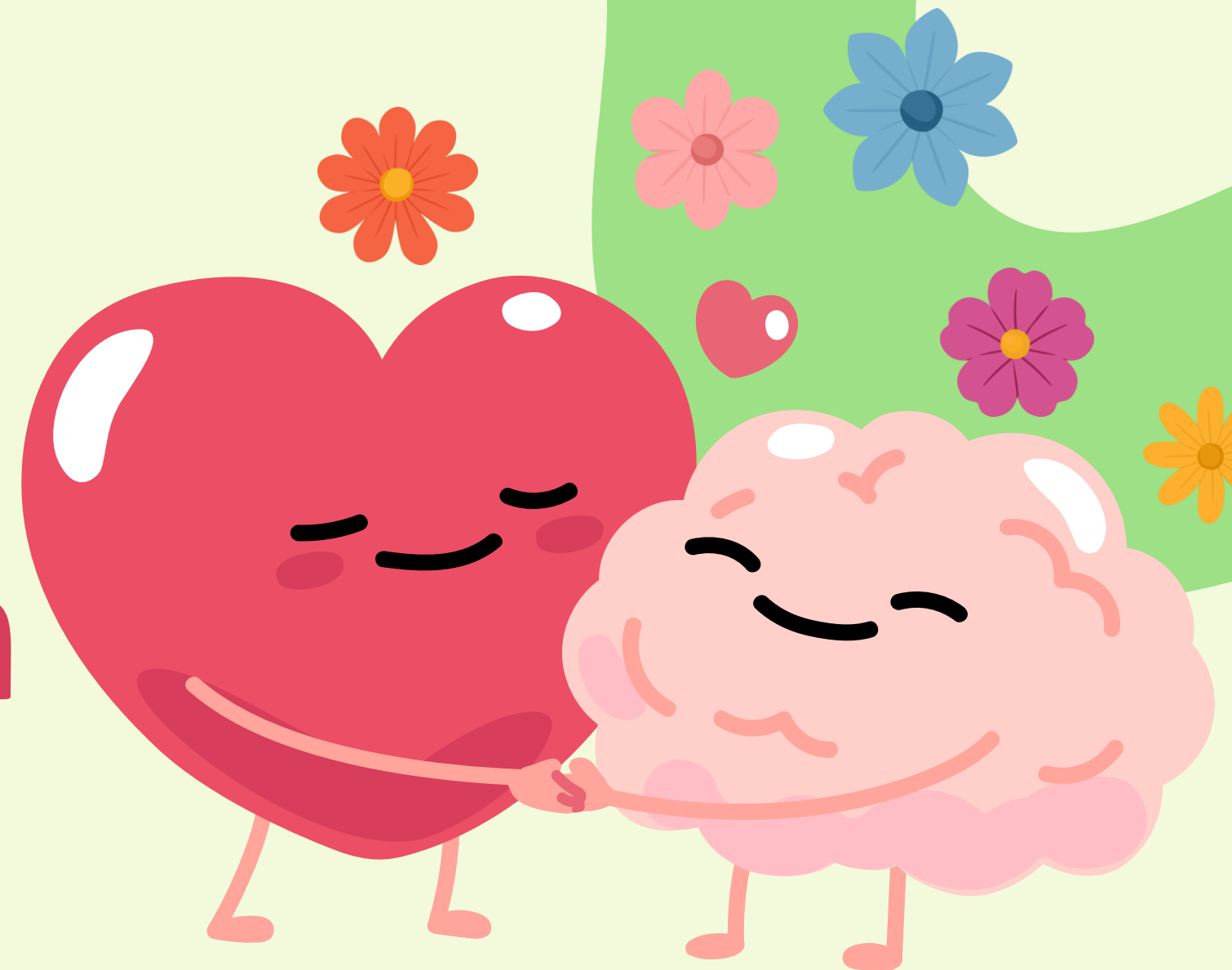


Conferencia Anual APNI

Salud Mental: Estrategias en Torno a la Familia

Angelina Colón Ortega
Representante de Familia



Integración Familiar –Estar Presente



**Amar en Todo
Tiempo**



Observar



Escuchar



Dialogar



Disponibilidad



Integración

Ajustes

- **Identificar Necesidades**
- **Ajustes Económicos**
- **Recursos Disponibles**
(Económicos, Humanos y Servicios)
- **Educarnos** (Condición , Leyes, derechos y alternativas de ayuda)



Dificultades que Afectan las Familias

Sobrecarga de Trabajo

Presión Emocional, Económica y Social

Falta de Estructura:
(Hogar, escuela, familia)

Falta de Comunicación

Falta de Conocimiento
(Condición Emocional /Física)

Falta de Acsecibilidad de Servicios EE.

Falta de Empatía y Compromiso

Ayuda que ha Marcado la Diferencia

- **Ajustes e integración Familiar / Valores**
- **Apoyo de Profesionales o Recursos**
- **APNI - Apoyo**
- **Comité Timón Rosa Lydia Vélez –Apoyo**
- **Portal en Redes**



Mensaje a Padres - Problemas de Salud Emocional de sus Hijos

- **Observar las Señales**
- **Validar sus Emociones**
- **Expresar que lo Entiendes**
- **Identificar el Origen**
- **Reconocer y Manejar sus Emociones**
- **Modelar Autocontrol**
- **Relacionarnos con la Escuela**
- **Buscar Ayuda Profesional**



Estar Presente
Ser Amable
Ser Paciente

“No hay nada más importante en nuestra vida, que nuestra fe en Dios y el amor a nuestra Familia.”

Angelina Colón



THANKS